

# USER MANUAL

## PORT ROOTING

## APERTURA DE PUERTOS

English / Español

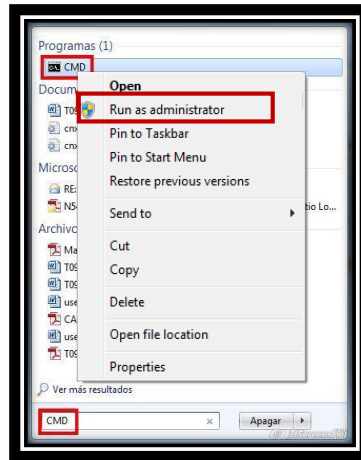


# ENGLISH SECTION

## User manual to add ports on the Router set up

To know the IP address of the router:

- Enter to Windows Start
- Search CMD
- Right click on CMD and select "Run as administrator"



Enter the command "ipconfig" > press Enter

```
Microsoft Windows [Versión 6.1.7601]
Copyright (c) 2009 Microsoft Corporation. Reservados todos los derechos.

C:\Users\copikonven>ipconfig

Configuración IP de Windows

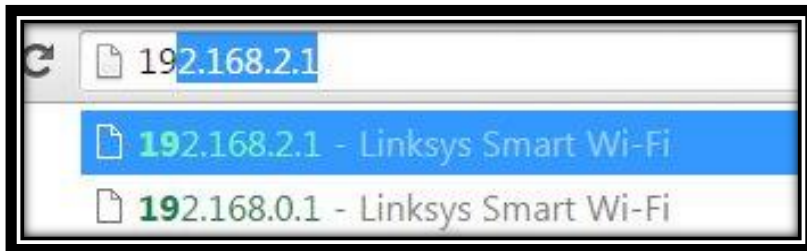
Adaptador de Ethernet Conexión de área local:

    Sufijo DNS específico para la conexión. . . : cantu.net
    Vínculo de dirección IPv6 local. . . . . : fe80::403c:5b16:3b85:8dcx10
    Dirección IPv4. . . . . : 192.168.2.90
    Máscara de subred. . . . . : 255.255.255.0
    Puerta de enlace predeterminada . . . . . : 192.168.2.1

C:\Users\copikonven>
```

To enter on the Router set up:

- Execute the web browser either Google Chrome, Mozilla Firefox or Internet Explorer.
- Enter the IP address shown on gateway, in the address bar of the browser

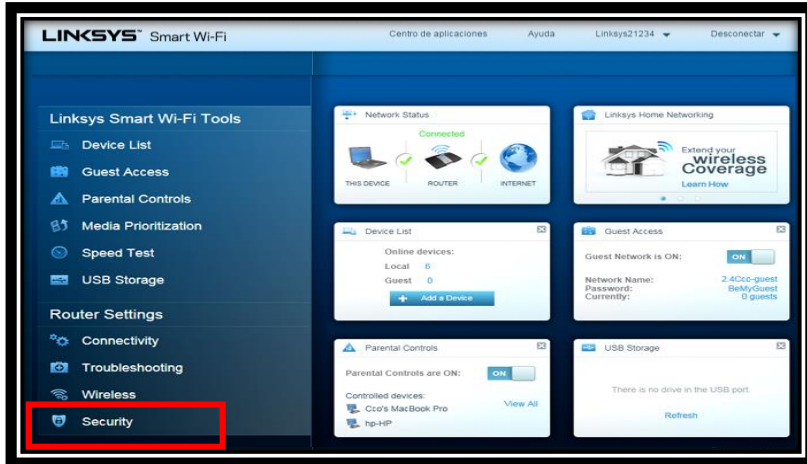


Note: The most common IP address of the Router is 192.168.1.1 however, this could change between brand and configurations.

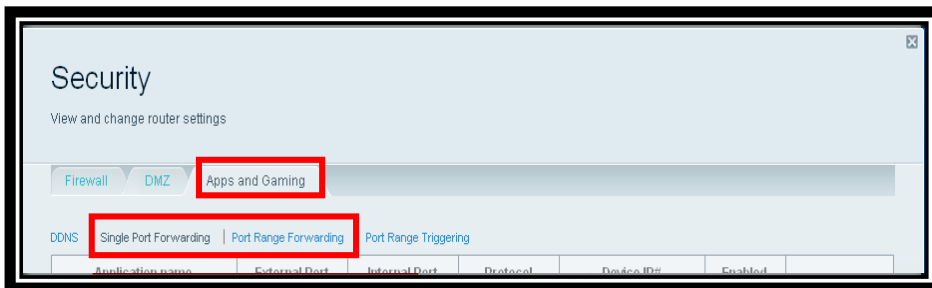
- Enter our user and password of the router (as the IP address, this could change between brand and configurations)



- We headed to the security settings area.



- Select the "Apps and Gaming" area (in other devices can appear as "Apps")
- Then we select the single-port forwarding sub-department or port range forwarding (both sections work to open ports for our devices).



- We select the option "Add" and then enter the data.
- Application Name: Refers to the device name to be added, for example: Web port, mobile port, etc.
- Internal/External Port (Start/End): Refers to the port number to be added.  
(Note: The range of ports available for applications is between 1024 and 49151).
- Protocol: The TCP protocol must be selected or both, if allowed.
- Device IPs: The IP number assigned to the DVR must be set.

Application name	External Port	Internal Port	Protocol	Device IP#	Enabled	
<input type="text"/>	<input type="text"/>	<input type="text"/>	Both <input type="button" value="v"/>	192.168. <input type="text"/> . <input type="text"/>	<input checked="" type="checkbox"/>	<a href="#">Save/Cancel</a>
						<a href="#">Add a new Single Port Forwarding</a>

Save the changes and the ports that you added.



# SECCIÓN ESPAÑOL

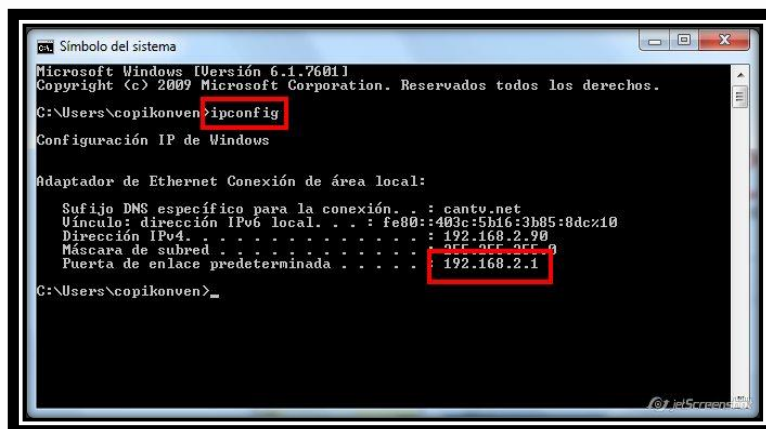
## Manual de usuario para agregar puertos en la configuración del Router

Para conocer la dirección IP del Router:

- Ingresar en Inicio
- Buscar CMD
- Presiona botón derecho sobre CMD y seleccionar "Ejecutar como administrador"



Ingresar comando "ipconfig" > presionar Enter

A screenshot of the Windows Command Prompt window. The title bar reads "Símbolo del sistema". The window content shows the following text:

```
Microsoft Windows [Versión 6.1.7601]
Copyright (c) 2009 Microsoft Corporation. Reservados todos los derechos.

C:\Users\copikonven>ipconfig

Configuración IP de Windows

Adaptador de Ethernet Conexión de área local:

    Sufijo DNS específico para la conexión. . . : cantu.net
    Vínculo de dirección IPv6 local. . . . . : fe80::403c:5b16:3b85:8dcx10
    Dirección IPv4. . . . . : 192.168.2.90
    Máscara de subred. . . . . : 255.255.255.0
    Puerta de enlace predeterminada. . . . . : 192.168.2.1

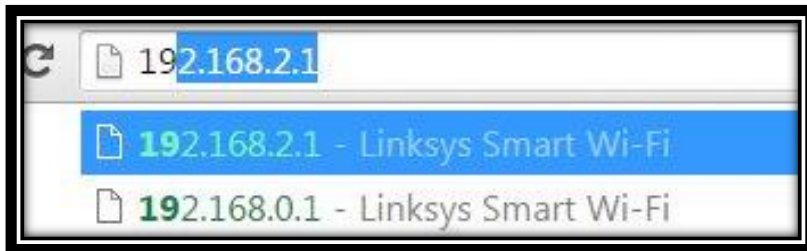
C:\Users\copikonven>
```

The command "ipconfig" and the IP address "192.168.2.1" are highlighted with red boxes.



Para ingresar en la configuración del Router:

- Ejecutamos el navegador ya sea Google Chrome, Mozilla Firefox o Internet Explorer.
- Ingresamos en la barra de direcciones del navegador la dirección IP mostrada en Puerto de enlace predeterminada.



Nota: La dirección IP del Router más común es 192.168.1.1 sin embargo esto varía entre marcas y configuraciones.

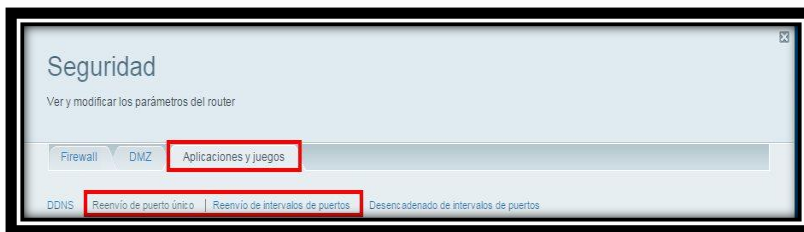
- Ingresamos nuestro usuario y contraseña del Router (al igual que las direcciones IP también es variable entre marcas y modelos)



- Nos dirigimos al área de configuración de seguridad.



- Seleccionamos el área de “Aplicaciones y juegos” (en otros Router puede aparecer como solo “Aplicaciones”)
- Luego seleccionamos el sub-departamento de reenvío de puerto único o intervalo de puertos (ambas secciones funcionan para la apertura de puertos de nuestros dispositivos).



- Seleccionamos la opción de "Agregar" y a continuación ingresaremos los datos.
- Descripción: Se refiere al nombre de dispositivo a agregar, ejemplo: Puerto web, puerto móvil, etc.
- Puerto Interno/Externo (Inicio/Final): Se refiere al número de puerto a agregar. (Nota: El rango de puertos disponibles para aplicaciones se encuentra entre los números 1024 hasta el 49151).
- Protocolo: Se debe seleccionar el protocolo TCP o ambos si lo permite.
- Nro. IP del dispositivo: Se debe colocar el número de IP asignado al equipo DVR.

Nombre de aplicación	Puerto externo	Puerto interno	Protocolo	N.º IP del dispositivo	Activado	
<input type="text"/>	<input type="text"/>	<input type="text"/>	Ambos ▾	192.168. <input type="text"/> - <input type="text"/>	<input checked="" type="checkbox"/>	Guardar/ Cancelar
<a href="#">Agregar un nuevo reenvío de puertos únicos</a>						

Se guardan los cambios y los puertos agregados.

Any other questions you can contact our  
Technical Support Department at [support@logan-cam.com](mailto:support@logan-cam.com)

Cualquier otra consulta se puede comunicar al  
departamento de soporte técnico por medio  
del correo: [support@logan-cam.com](mailto:support@logan-cam.com)



<http://www.logan-cam.com/>