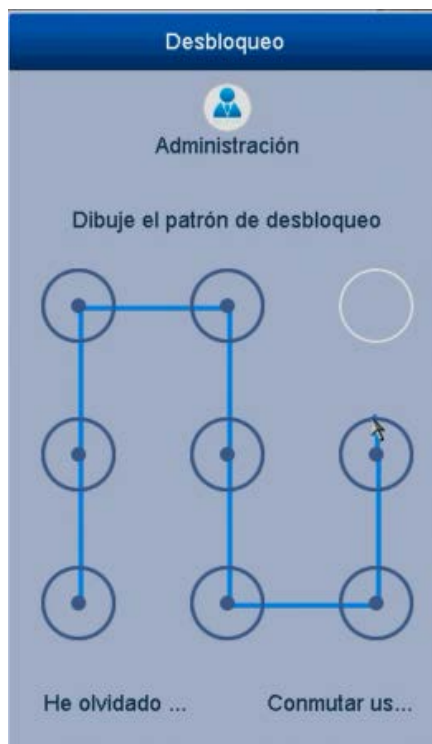




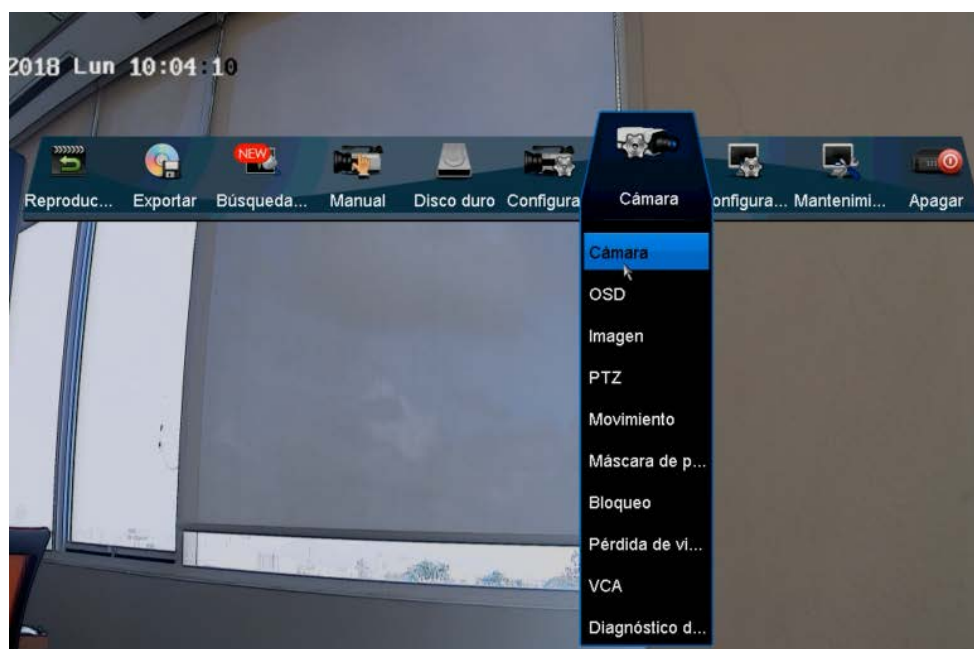
Funciones inteligentes en DVR de Resolución 4k



1.- Desbloquea tu DVR

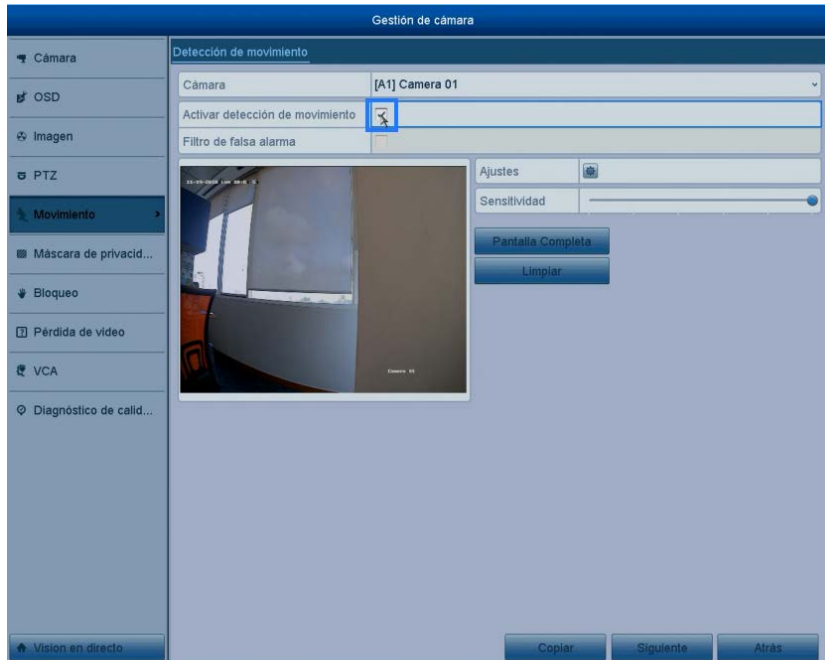


2.- Ingresa al menú y dirígete a cámara. Podrás ver todas las opciones correspondientes a las cámaras, incluyendo las funciones inteligentes

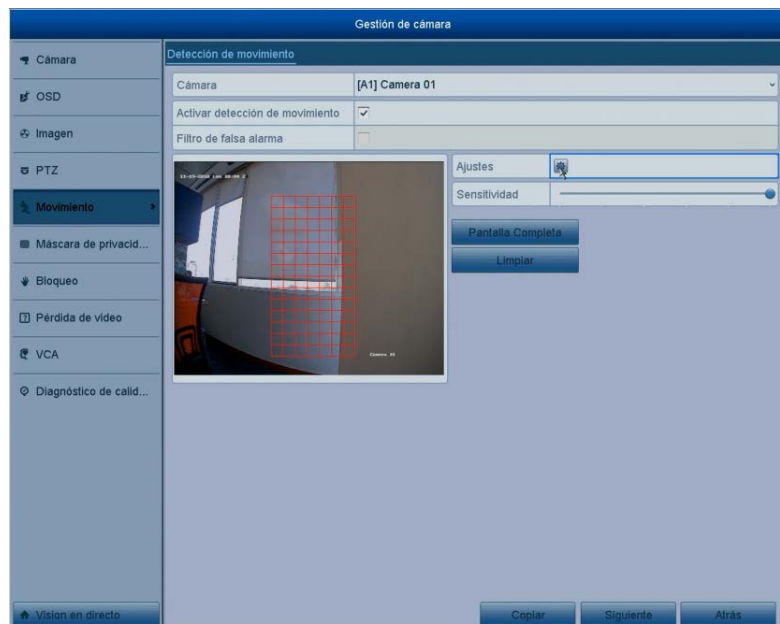


Detección de movimiento

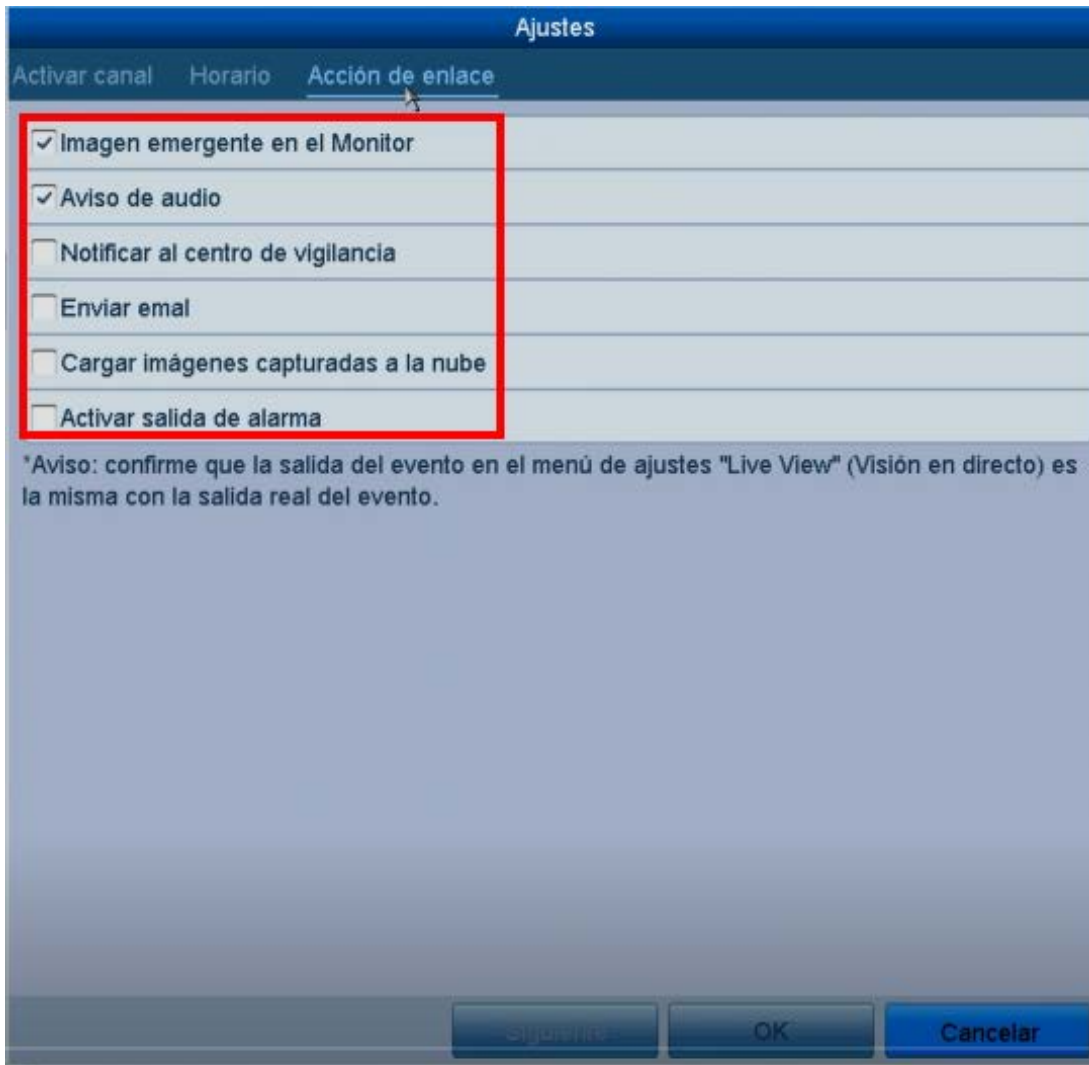
3.- Presiona en “Movimiento” y activa la detección de movimiento, podrás configurar una alerta para cada cámara conectada.



4.- Seleccionar el área para activar la alerta de detección de movimiento, así como el grado de sensibilidad y los ajustes.



5.- En la sección de ajustes podrás seleccionar la cantidad de cámaras a activar, así como colocar un horario para activar la alerta de detección de movimiento y escoger entre las diferentes acciones de la alarma:



Ajustes

Activar canal Horario Acción de enlace

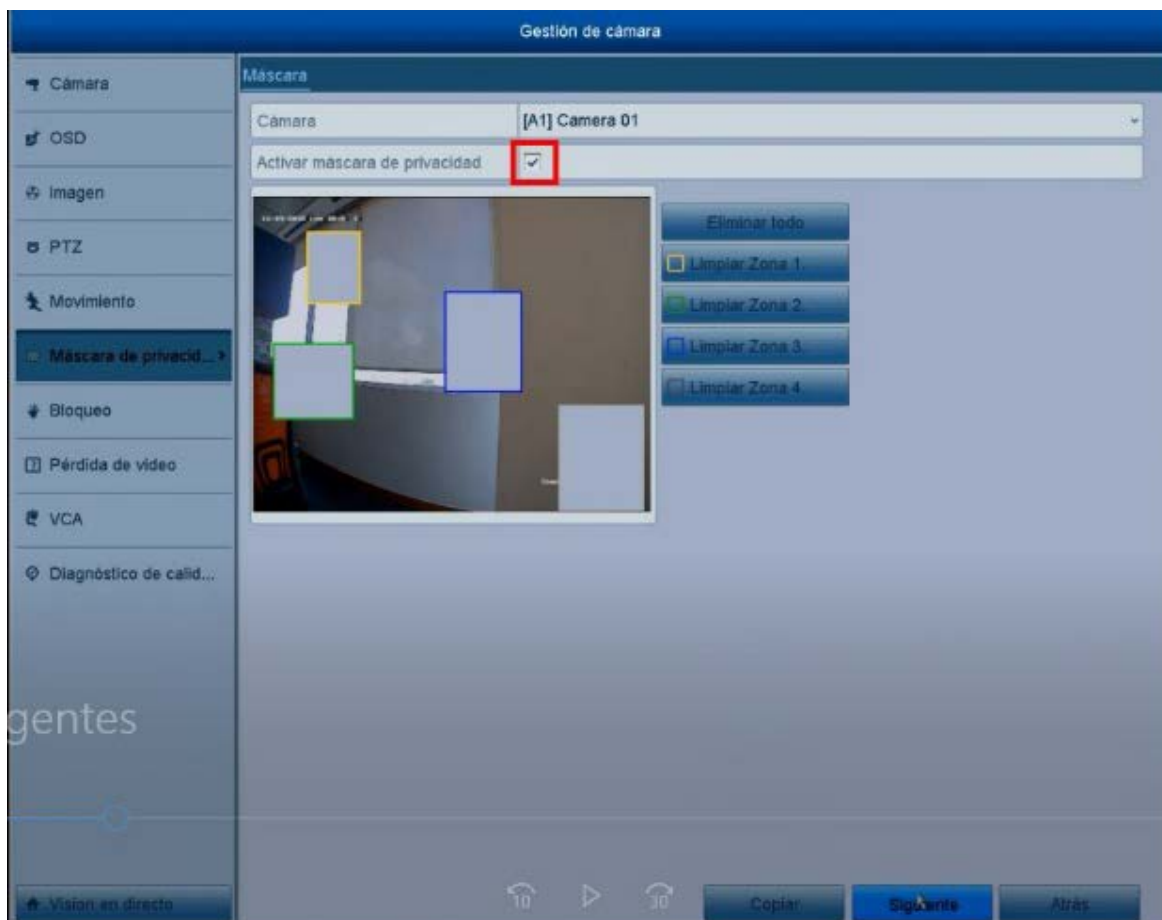
- Imagen emergente en el Monitor
- Aviso de audio
- Notificar al centro de vigilancia
- Enviar email
- Cargar imágenes capturadas a la nube
- Activar salida de alarma

*Aviso: confirme que la salida del evento en el menú de ajustes "Live View" (Visión en directo) es la misma con la salida real del evento.

Siguiente OK Cancelar

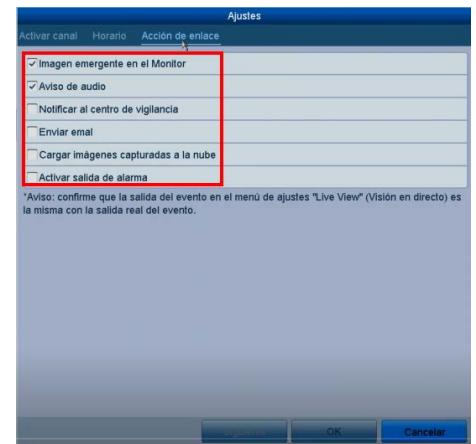
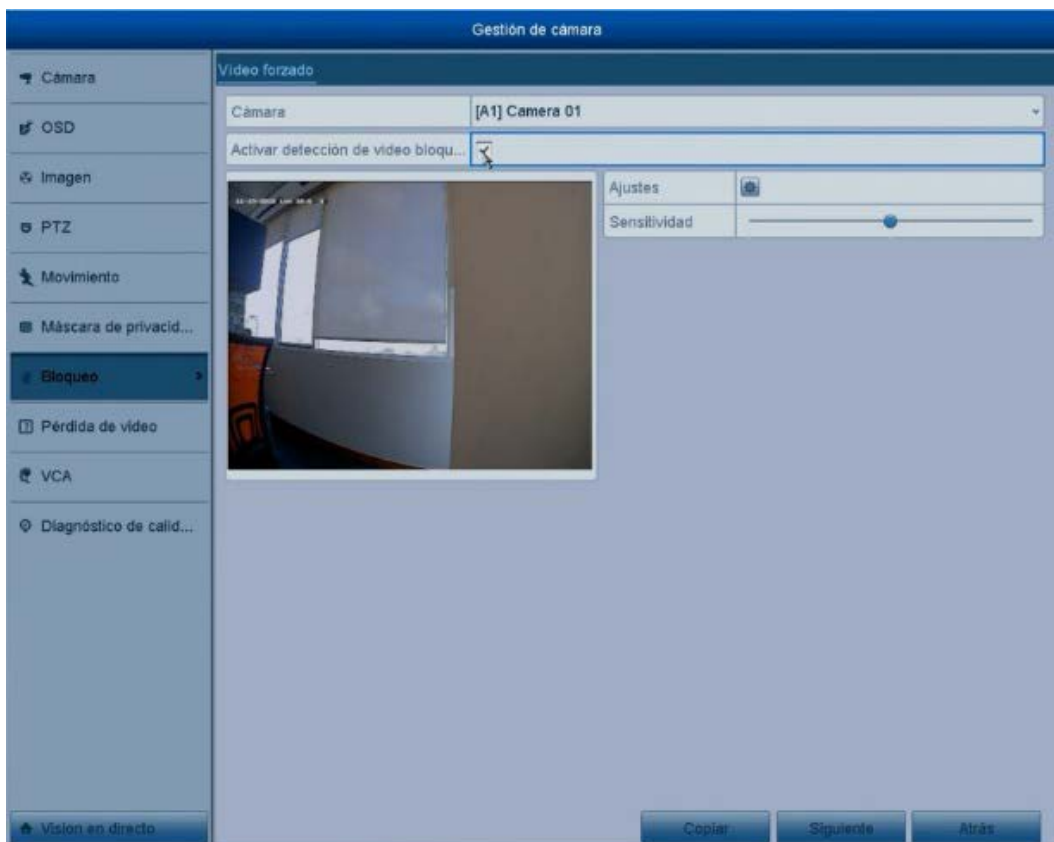
Mascara de privacidad

5.- Para mantener oculta un área en específico, debe activar la opción de “Máscara de privacidad” podrá seleccionar hasta un máximo de 4 áreas a enmascarar.



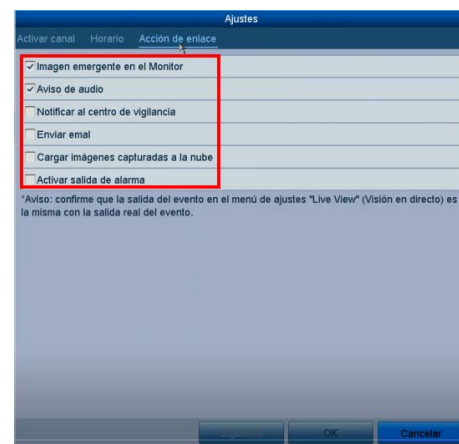
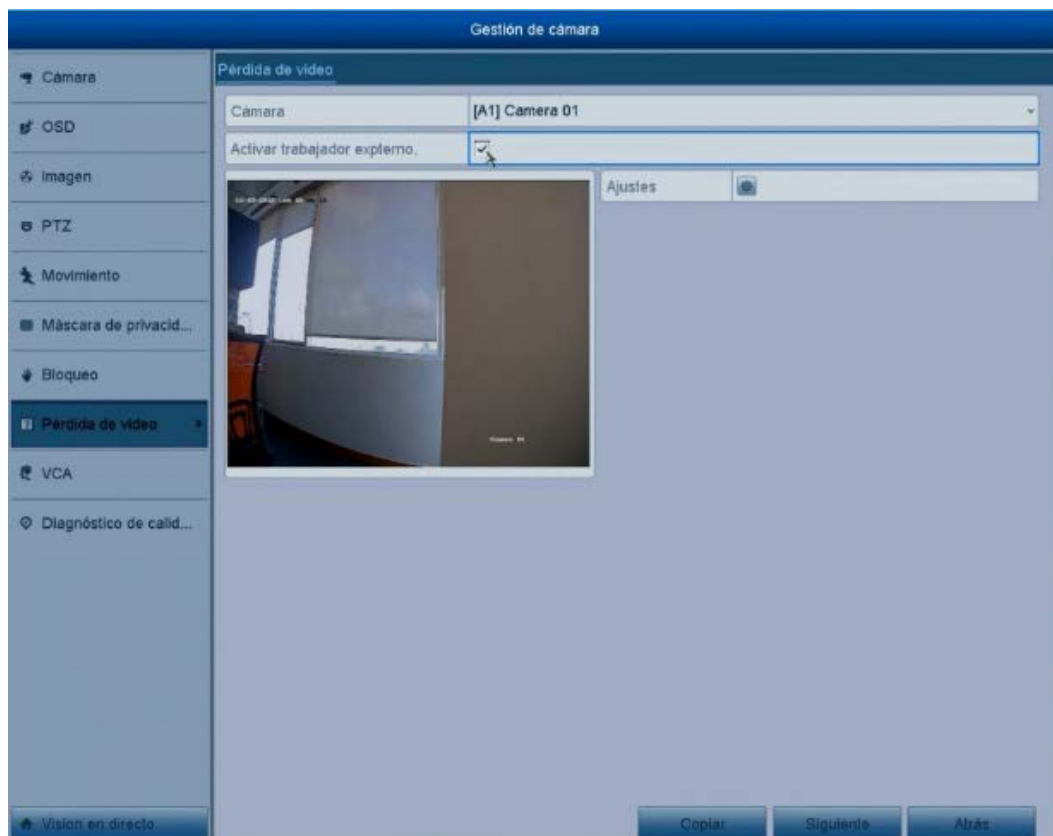
Bloqueo de video

6.- Esta función sirve para activar una alerta en caso de existir algún tipo de bloqueo total en la(s) cámara(s), se puede configurar la sensibilidad, así como aplicar ajustes de horario o acciones a tomar (alerta de audio, enviar e-mail, etc).



Pérdida de video

7.- Esta función sirve para activar una alerta en caso de que por alguna causa sea desconectada la(s) cámara(s), en ajustes se puede configurar el horario o las acciones a tomar (alerta de audio, enviar e-mail, etc).

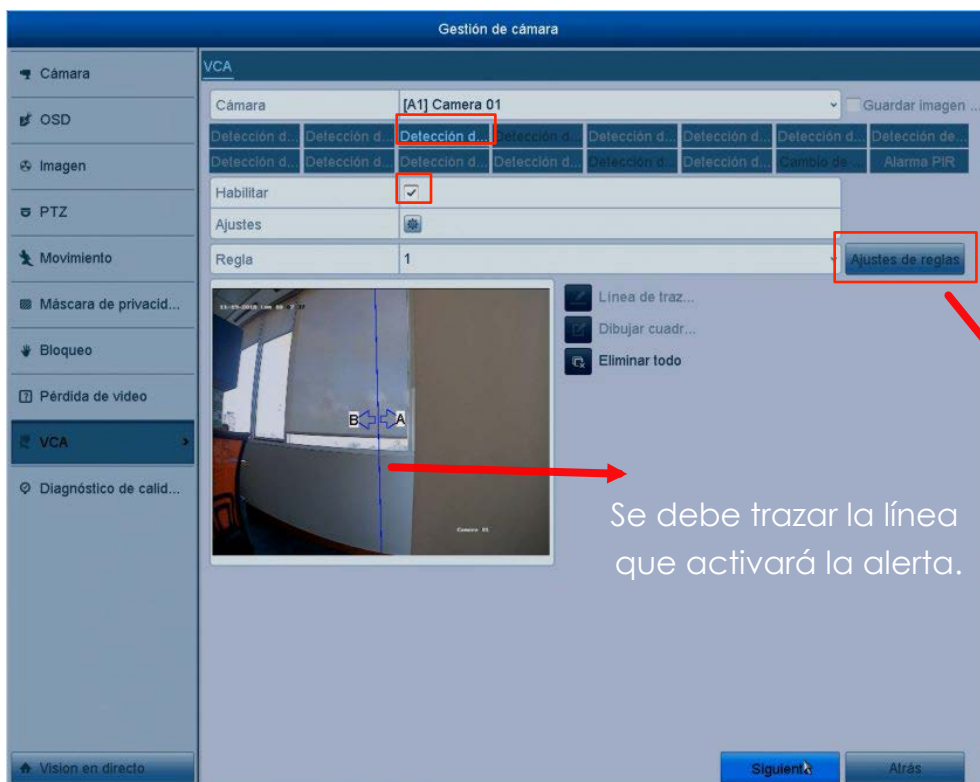


Video content analysis

8.- En esta opción podrá activar las funciones de traspaso de línea, Intrusiones, cambios repentinos de escena, entre otras.

Nota: No podrá activar más de dos opciones VCA al mismo tiempo.

Traspaso de línea



Gestión de cámara

VCA

Cámara [A1] Camera 01 Guardar imagen ...

Detección d... Detección d... Detección d... Detección d... Detección d... Detección d... Detección d... Detección de...
 Detección d... Detección d... Detección d... Detección d... Detección d... Detección d... Detección d... Alarma PIR

Habilitar

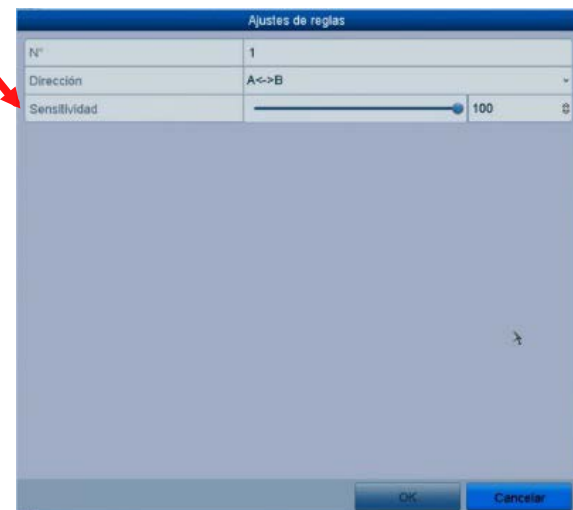
Ajustes

Regla 1 Ajustes de reglas

Línea de traz...
 Dibujar cuadr...
 Eliminar todo

Se debe trazar la línea que activará la alerta.

Ajusta el análisis de la dirección y la sensibilidad



Ajustes de reglas

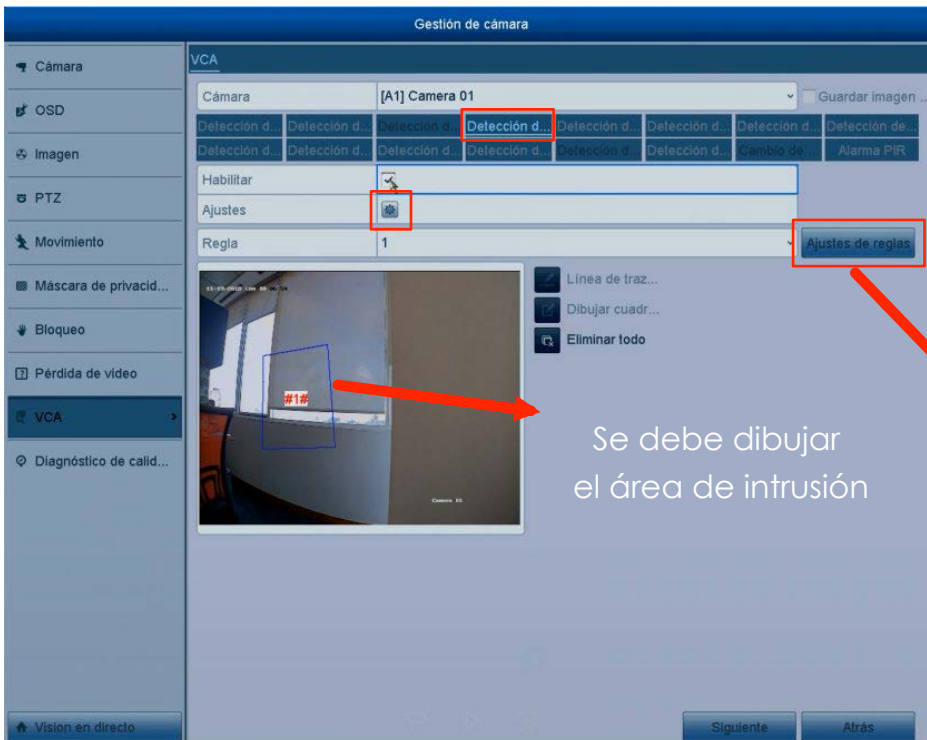
N° 1

Dirección A<->B

Sensibilidad 100

Video content analysis

Deteccion de intrusiones



Gestión de cámara


VCA

Cámara [A1] Camera 01 Guardar Imagen ...

Detección d... Detección d... Detección d... **Detección d...** Detección d... Detección d... Detección d... Detección de...

Detección d... Detección d... Detección d... Detección d... Detección d... Detección d... Detección d... Alarma PIR

Habilitar

Ajustes 

Regla 1 **Ajustes de reglas**

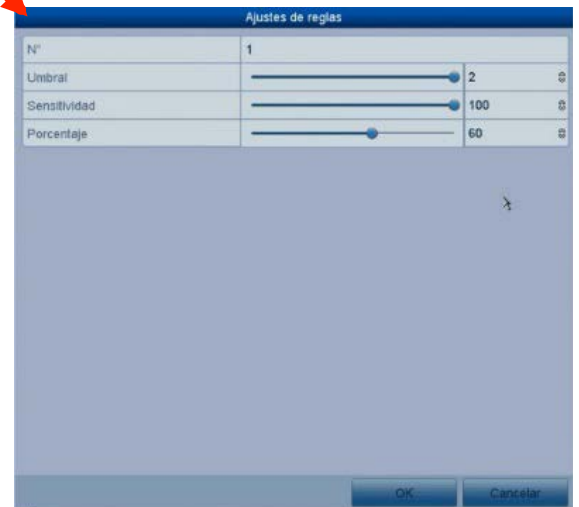
Se debe dibujar el área de intrusión

Linea de traz...
Dibujar cuadr...
Eliminar todo

Vision en directo

Siguiente Atrás

Se ajusta el umbral, la sensibilidad de intrusión y el porcentaje del umbral.



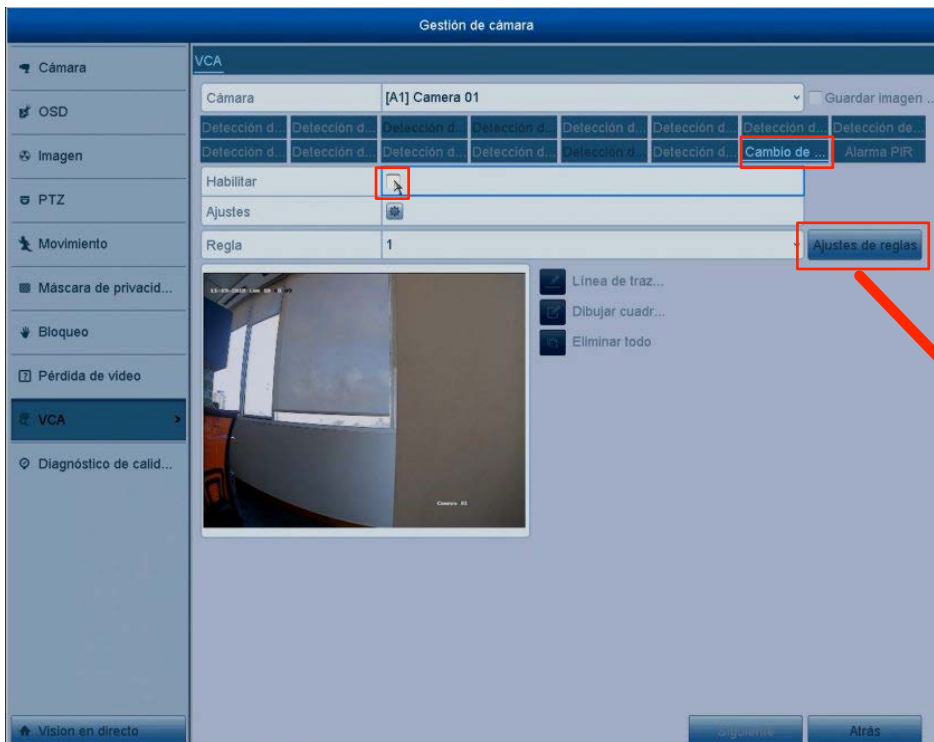
Ajustes de reglas

N°	1
Umbral	2
Sensibilidad	100
Porcentaje	60

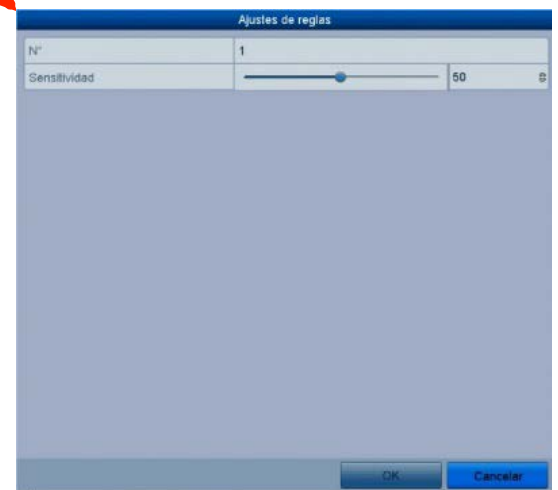
OK Cancelar

Video content analysis

Cambio repentino de escenario



Se ajusta la sensibilidad al cambio de escenario para activar la alerta



Para más información,
visite nuestra web
www.logan-cam.com



Logan Technology
www.logan-cam.com