



Guía Rápida de Configuración

Descargue la aplicación Yoosee en su teléfono inteligente

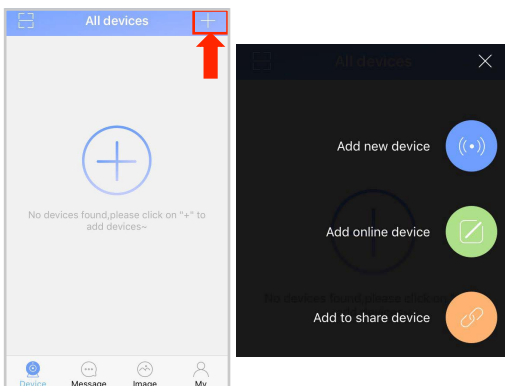
Yoosee

Descarga Gratuita

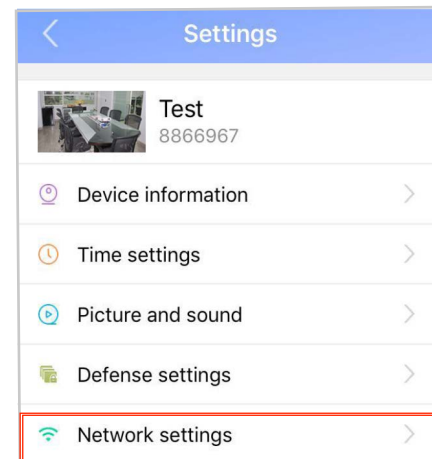
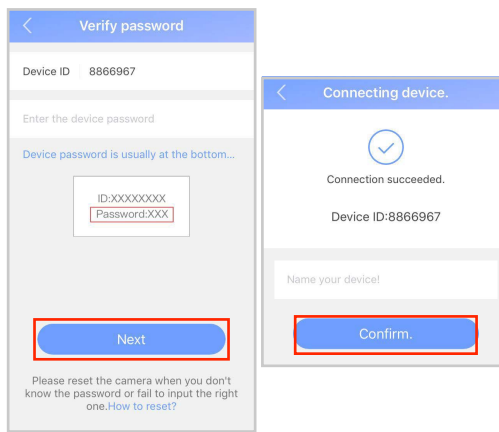
Compatible con iOS y Android



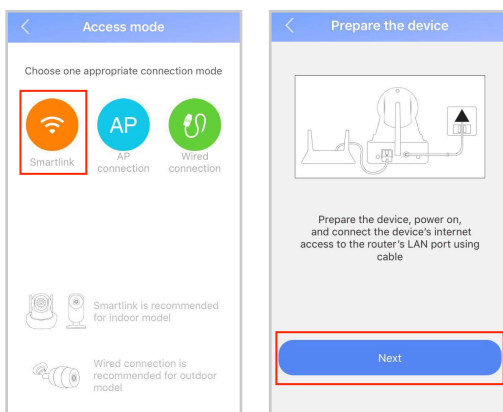
3) Presiona el botón “+” para añadir un dispositivo y selecciona “Add new device”.



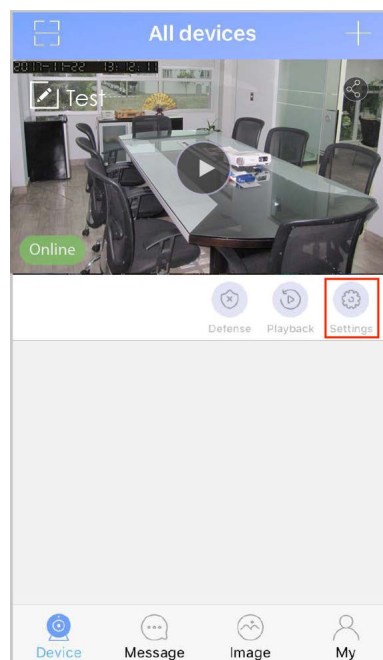
6) Ingresa la contraseña de la cámara ubicada en la parte inferior de la cámara.



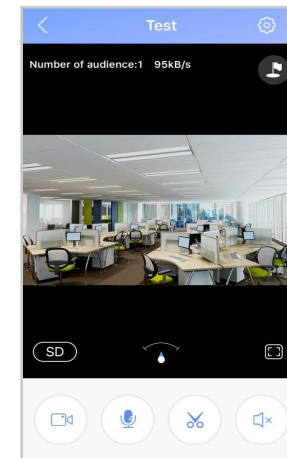
4) Selecciona la opción “Smartlink” y presiona “Next” para continuar.



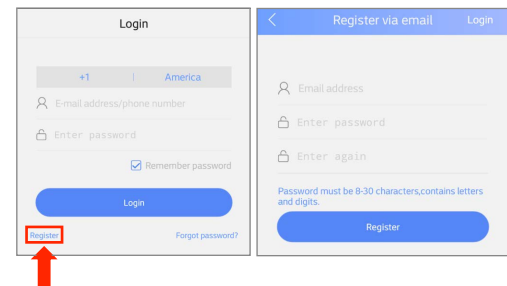
7) Regresa a la lista de dispositivos y presiona el botón de configuración, allí podrá visualizar configuraciones adicionales.



9) Visualice y controle su cámara desde la aplicación.



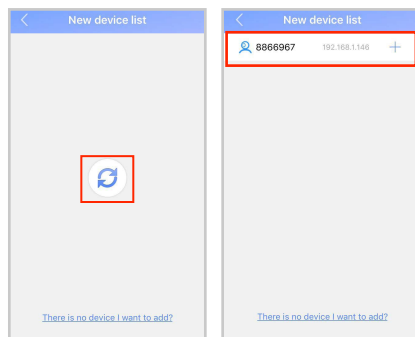
1) Presiona “Register” para crear una nueva cuenta y empezar a usar la aplicación



2) Usa un cable Ethernet para conectar la cámara al router.



5) Presiona el botón Actualizar para encontrar la cámara, luego selecciona la cámara.



8) Presiona la opción “Network settings, allí podrá añadir la información de su red inalámbrica personal.

¡Felicitaciones! Ya se puede conectar por Internet para ver su equipo remotamente. Para más información, visita nuestra web: [www.logan-cam.com](http://www.logan-cam.com)

Para documentación y garantías visite nuestro centro de ayuda [support.logan-cam.com](http://support.logan-cam.com)



Logan Technology  
[www.logan-cam.com](http://www.logan-cam.com)