

# GUÍA RÁPIDA

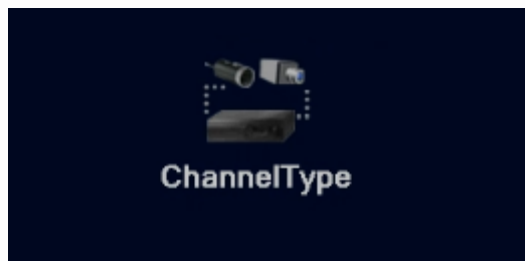
## Sincronizar cámaras IP al DVR AHD LITE Logan

Para el siguiente ejemplo estaremos utilizando el modelo Logan L-I1720-DP (Cámara PTZ 720P 1Mpixel) y el DVR Logan L-DX841M-ND (DVR 8CH All In One 1080N).

A continuación lo primero que debe realizar es cambiar el modo de entrada de nuestro DVR a modo Híbrido o NVR.



En el Menú Principal de su DVR, ingrese a la sección de Sistema "System" y seleccione la opción Digital



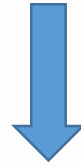
Seleccione un modo compatible con la resolución de la cámara IP que desea configurar.

Luego presione "OK" y espere a que se reinicie el DVR.

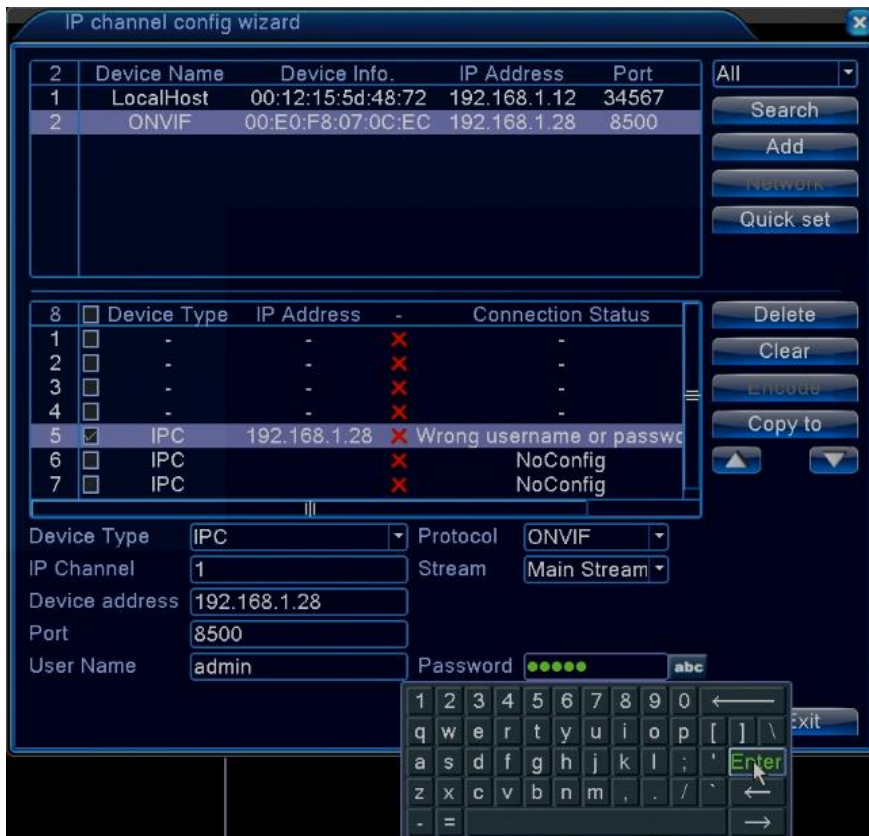




Coloque el cursor del mouse sobre el canal donde desea la cámara IP hasta que pueda ver el signo “+” y luego haga clic para acceder al menú de configuración.



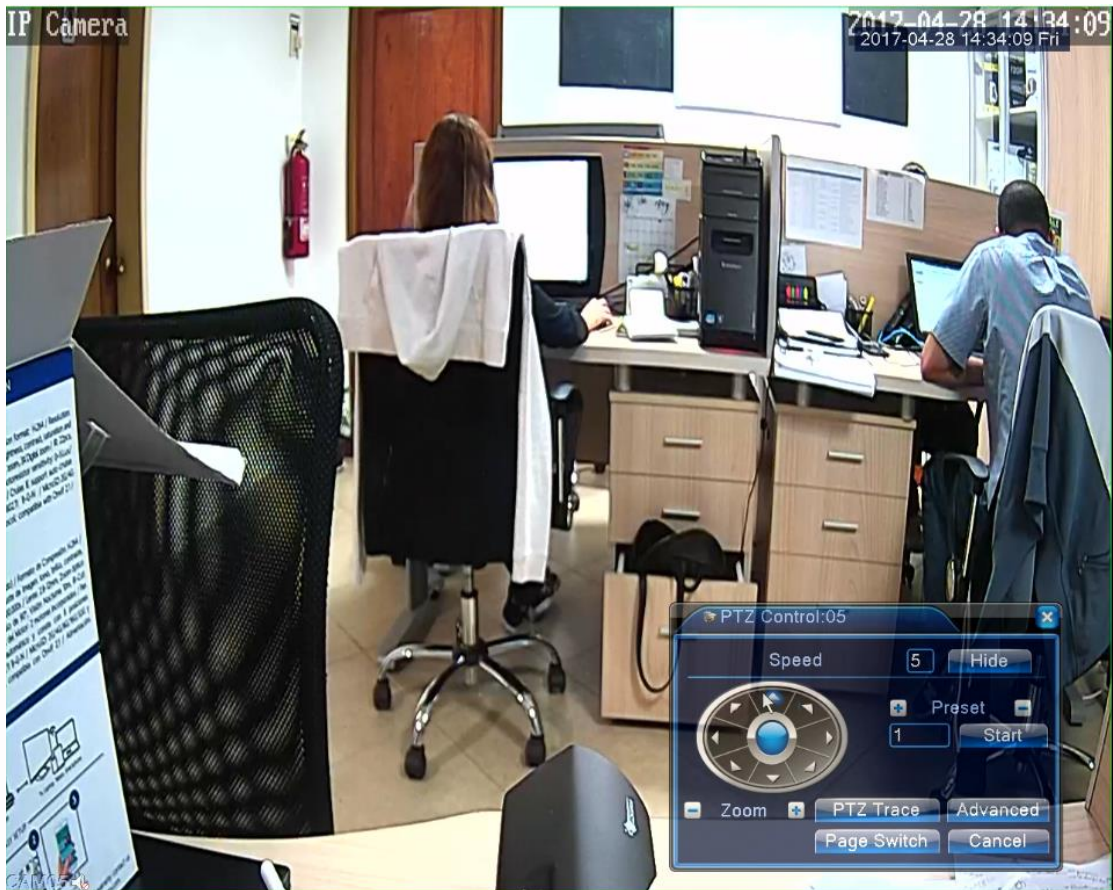
Presione el botón de Buscar “Search”, ubique y seleccione en la lista la cámara IP identificada como ONVIF IPCAM.



Luego de seleccionada presione añadir "Add" e ingrese la contraseña de la cámara (por defecto el usuario es admin y contraseña admin)

Al ingresar estos datos debe presionar el botón Aplicar "Apply" para guardar estos cambios y luego Salir "Exit".

Haga clic derecho para habilitar la función "PTZ Control" y de esta manera manipular las diferentes funciones de la cámara.



Puede monitorear remotamente la cámara por medio del DVR utilizando la aplicación Logan HD.





Cualquier otra consulta se puede comunicar al departamento de soporte técnico por medio del correo: [support@logan-cam.com](mailto:support@logan-cam.com)



<http://www.logan-cam.com/>