

KIT DE SEGURIDAD MANUAL DE USUARIO

MODELO: LGK16C8C1TBHD01.

SALIDA DE VIDEO

HDMI



KIT DE SEGURIDAD
kit 16 y 8

MODELO: LGK16C8C1TBHD02.

SALIDA DE VIDEO

HDMI



KIT DE SEGURIDAD
kit 16 y 8

MODELO: LK8C4C50GBHD1.

SALIDA DE VIDEO

HDMI



KIT DE SEGURIDAD 480 TVL
kit 8 y 4

SODDNS



Vía Remota
DESCARGA GRATIS



Logan Cam



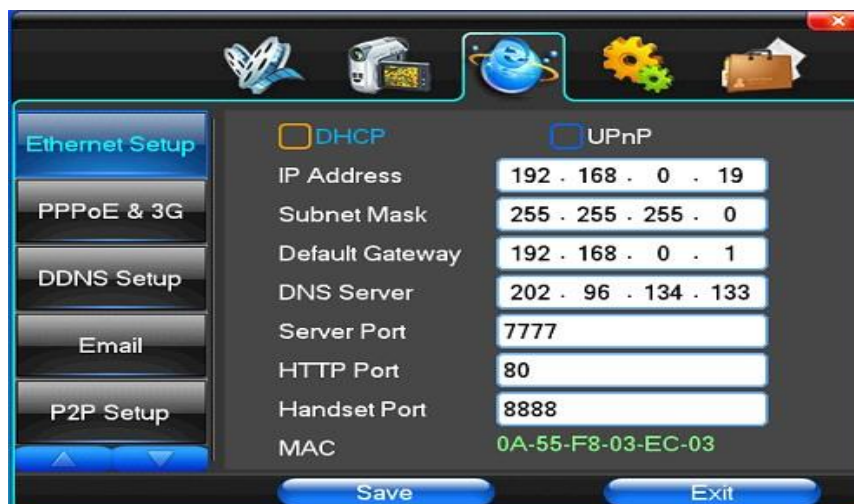
Android



apple

Pasos para la configuración del DVR por SODDNS

- 1) Entrar al menu principal e ingresar usuario y contraseña en tal caso el usuario por defecto es "admin" y la contraseña por defecto es: 123456 / admin o en blanco
- 2) Una vez dentro de menu principal ingresar en configuracion de red o ethernet
- 3) Marcar DHCP Y UPnP



- 4) En DDNS Service activar el dominio de SODDNS

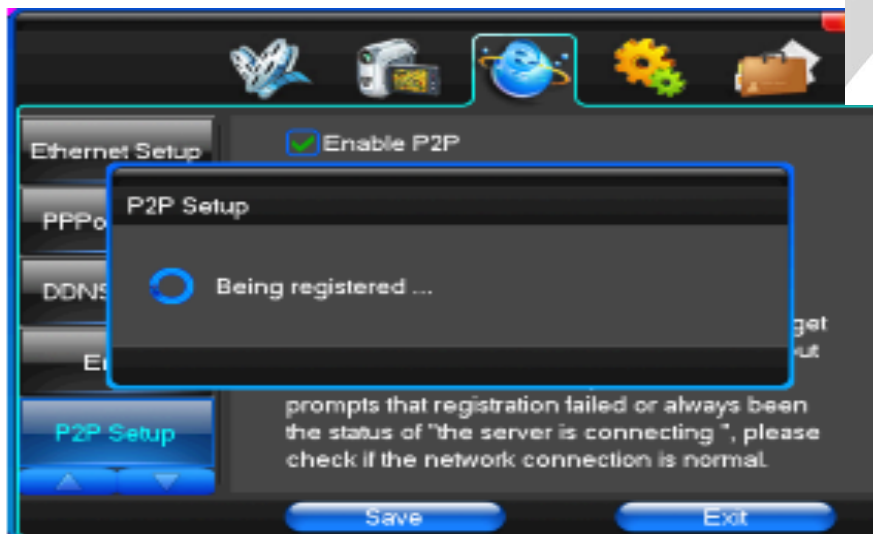




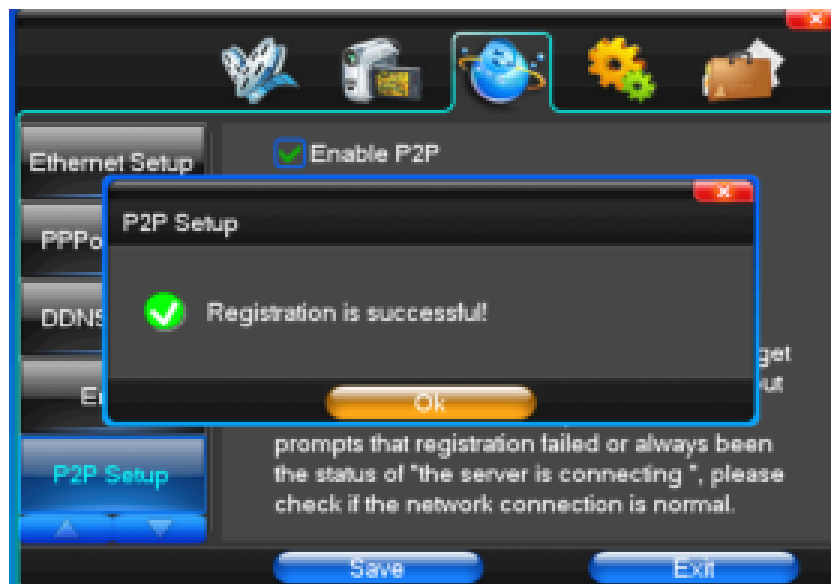
- 5) Una vez activado el servicio de SODDNS saldra en DDNS domain o dominio un codigo alfa numerico el cual debe ser copiado para la app movil el cual necesita de esta direccion, copiar todo el codigo ej: C662514.soddns.com
- 6) El boton en este caso como aparece en la imagen "amarillo" debe ser azul y debe decir desconectando dominio el cual significa que el dominio ha hecho conexion
- 7) Una vez que tengamos todo el equipo correctamente conectado el ddns status debe decir online



- 8) Ingresar en Configuracion P2P y activar la casilla de activacion de p2p, luego de activarla registramos el equipo tal como aparece en las siguientes imagenes



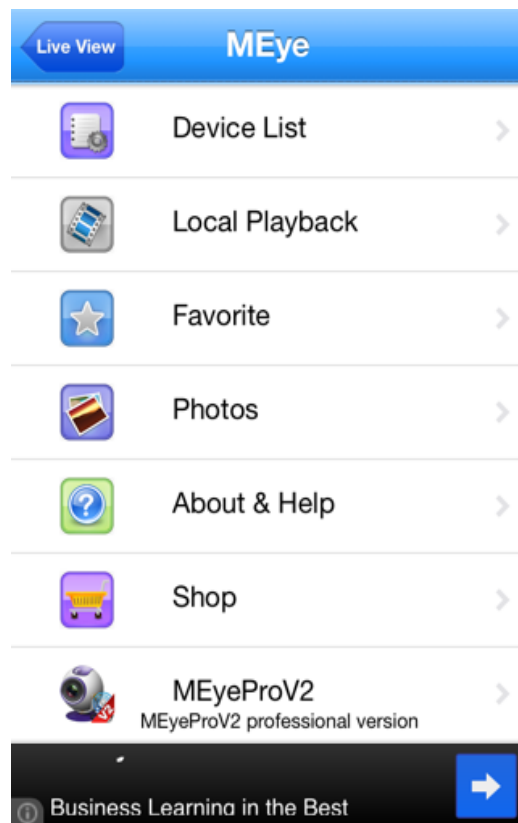
- 9) Una vez que hayamos echo correctamente el registro saldra un msj de “registro exitoso o registro fallido”



- 10) Una vez hecho esto le damos al botón de guardar



- 11) Una vez configurado debemos descargar en nuestros teléfonos inteligentes la app llamada MEye para IPHONE y MEyePROHD para celulares Android
- 12) Entramos en la pestaña que dice device list para la configuración de nuestro DVR a la app móvil



13) En esta sección ingresaremos los datos requeridos para la configuración móvil:

Name: es el nombre del dispositivo el cual debe estar con la primera letra en mayúscula y sin espacios y caracteres especiales en el nombre.

Address: es la dirección soddns ej: C662514.soddns.com

Port: es el puerto auricular o el puerto handset el cual se encuentra en configuración ethernet ej: 8888

User id: es el nombre de usuario para entrar a tu DVR en este caso es "admin"

Password: es la contraseña que utiliza tu DVR en este caso puede ser : 123456/admin o en blanco

Max channel: es la cantidad de canales que tiene tu DVR y debes señalarlo



Back Device Detail Save

Name: Device 01

Address:

Port:

User ID:

Password:

Max Channel: 1 4 8 16 32



14) Luego de haber hecho todas las configuraciones en el móvil, vamos a la sección de live view donde señalamos la cámara que queremos visualizar

