

# USER MANUAL

Sincronize IP cameras to

DVR AHD LITE Logan

Sincronizar cámaras IP al

DVR AHD LITE Logan

English / Español



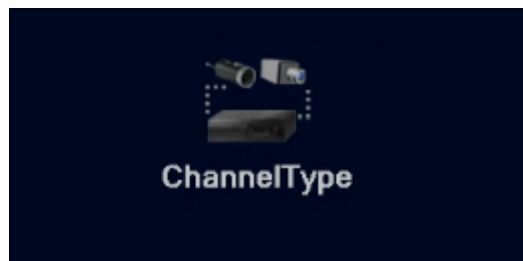
# ENGLISH SECTION

For the next example, we will use the model Logan L-I1720-DP (PTZ Camera 720P 1Mpixel) and the DVR Logan L-DX841M-ND (DVR 8CH All In One 1080N).

The first thing you must do is change the way of input of our DVR to **Hybrid** or **NVR**.

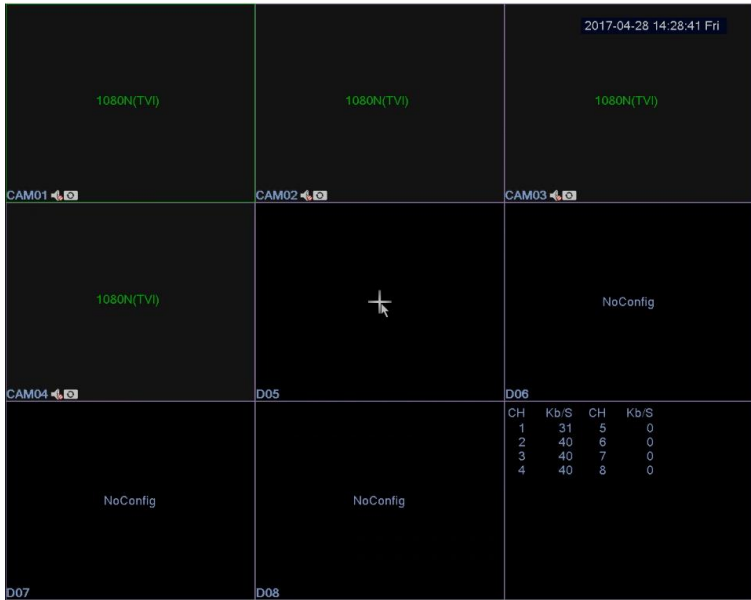


In the Main Menu of your DVR, enter to the System section and select the Digital option

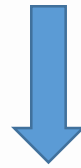


Select one type compatible with the resolution of the IP camera that you like to configure.  
Then press "OK" and wait for the DVR restart.

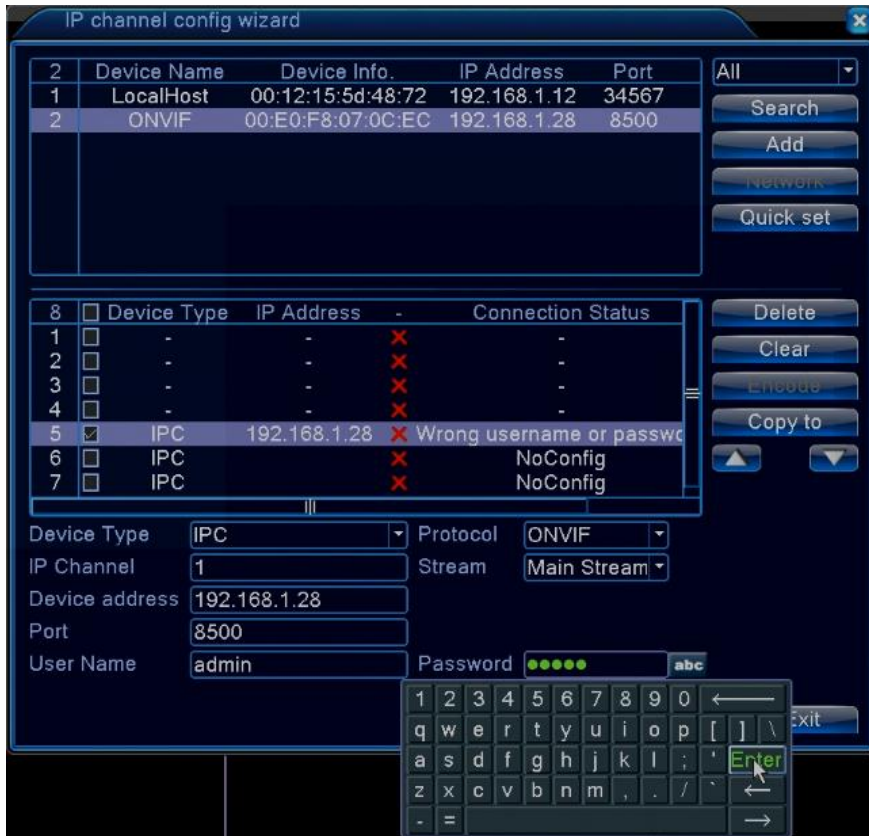




Place the cursor of the mouse on the channel where you like the IP camera until you can see the "+" sign and then click to access the setup menu.



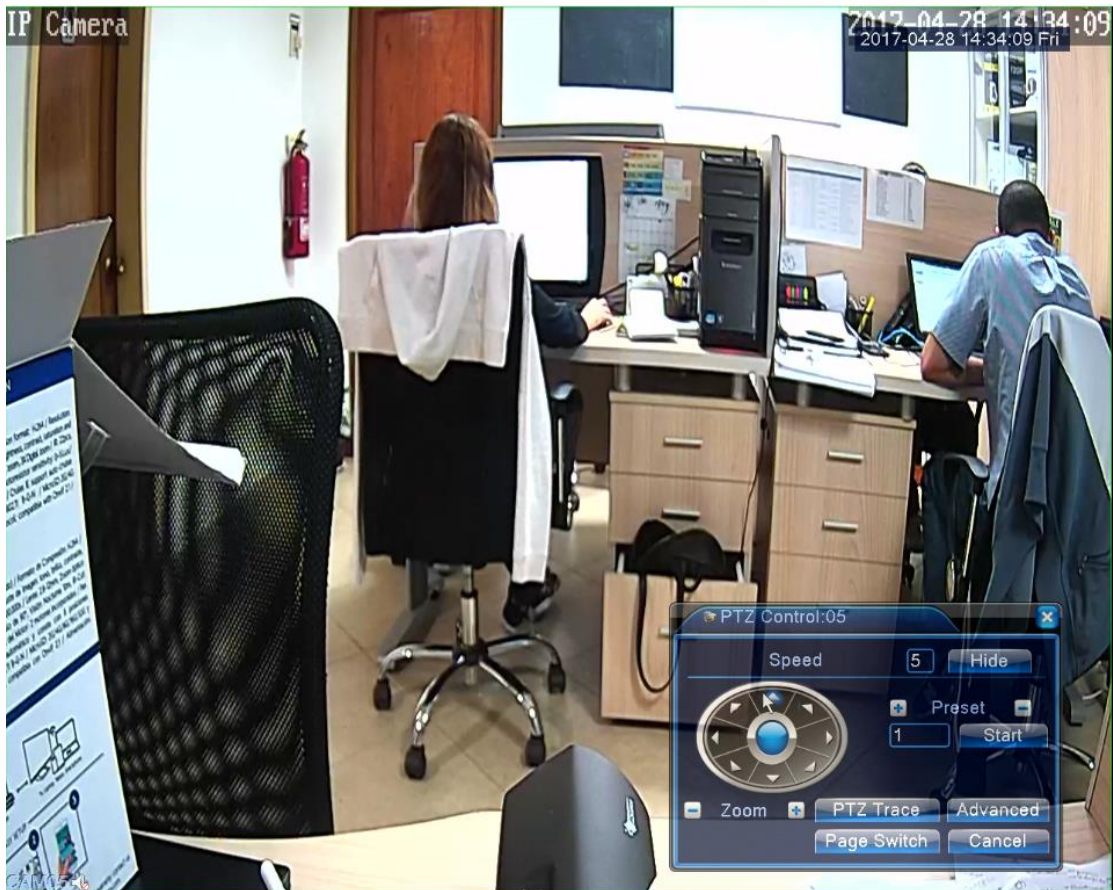
Press the "Search" button, find and select on the list the IP camera identified as ONVIF IPCAM.



Once you select the camera, press **"Add"** and enter the password of the camera (User by default is **admin** and the password is **admin**)

To enter this data you must press the **"Apply"** button to save this changes and press **"Exit"**.

Press the right click to enable the "PTZ Control" function and by this way to manipulate the different camera functions.





You can watch the camera remotely through the DVR using the Logan Live application.





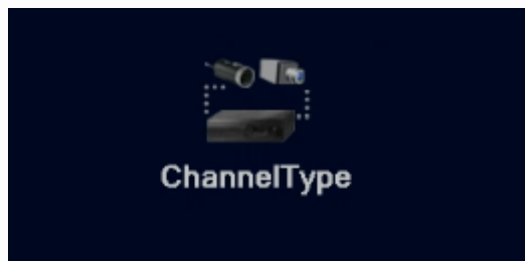
# SECCIÓN ESPAÑOL

Para el siguiente ejemplo estaremos utilizando el modelo Logan L-I1720-DP (Cámara PTZ 720P 1Mpixel) y el DVR Logan L-DX841M-ND (DVR 8CH All In One 1080N).

A continuación lo primero que debe realizar es cambiar el modo de entrada de nuestro DVR a modo Híbrido o NVR.



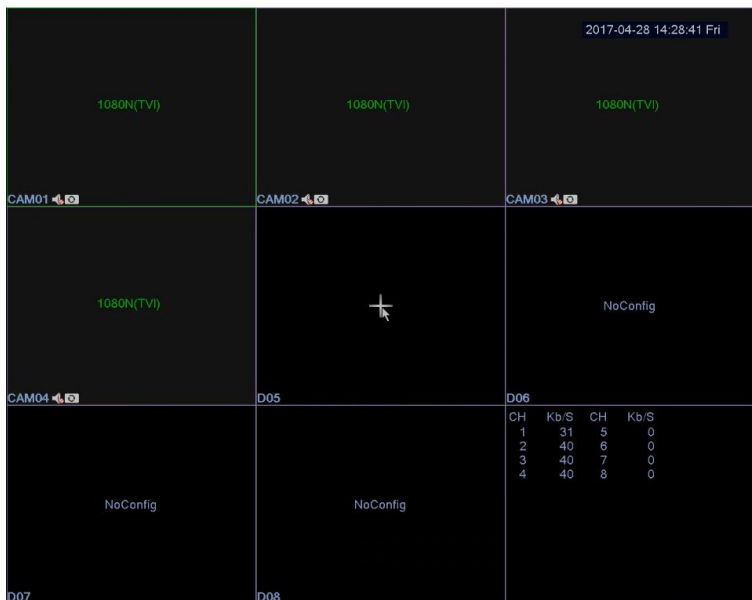
En el Menú Principal de su DVR, ingrese a la sección de Sistema "System" y seleccione la opción Digital



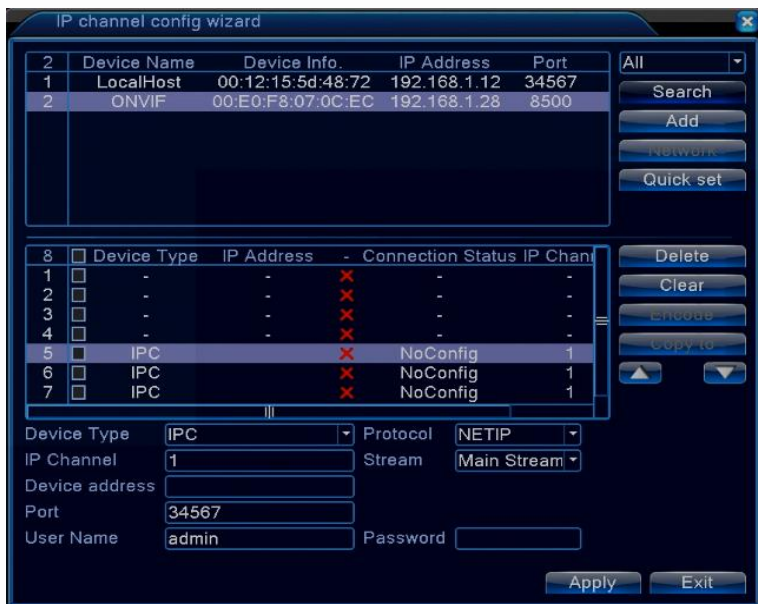
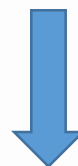
Seleccione un modo compatible con la resolución de la cámara IP que desea configurar.

Luego presione "OK" y espere a que se reinicie el DVR.

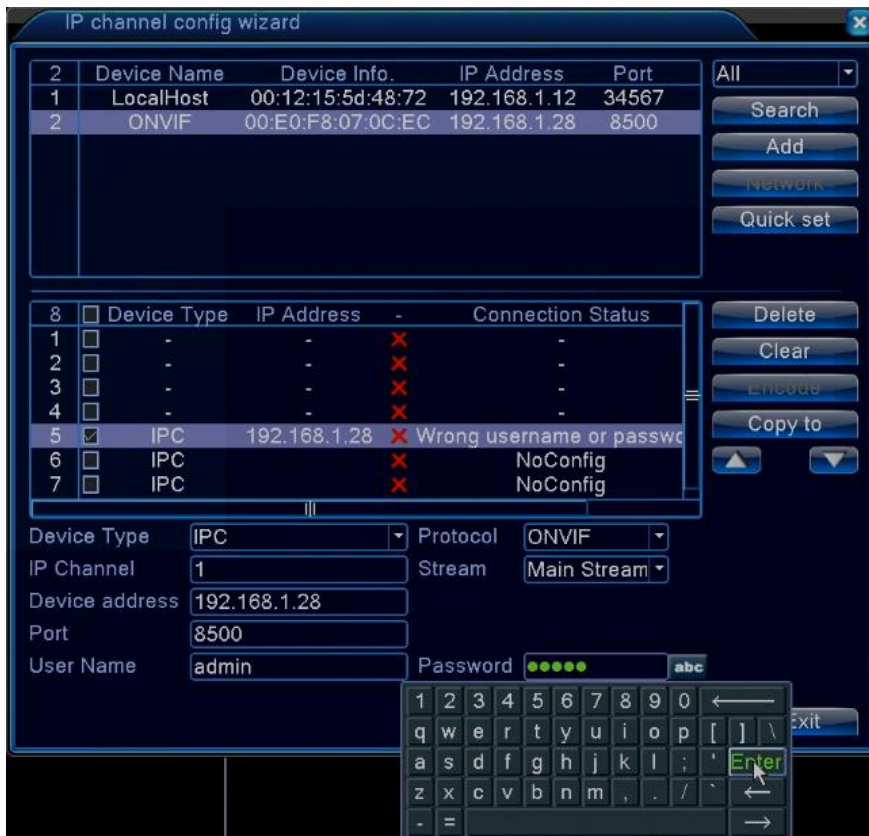




Coloque el cursor del mouse sobre el canal donde desea la cámara IP hasta que pueda ver el signo “+” y luego haga clic para acceder al menú de configuración.



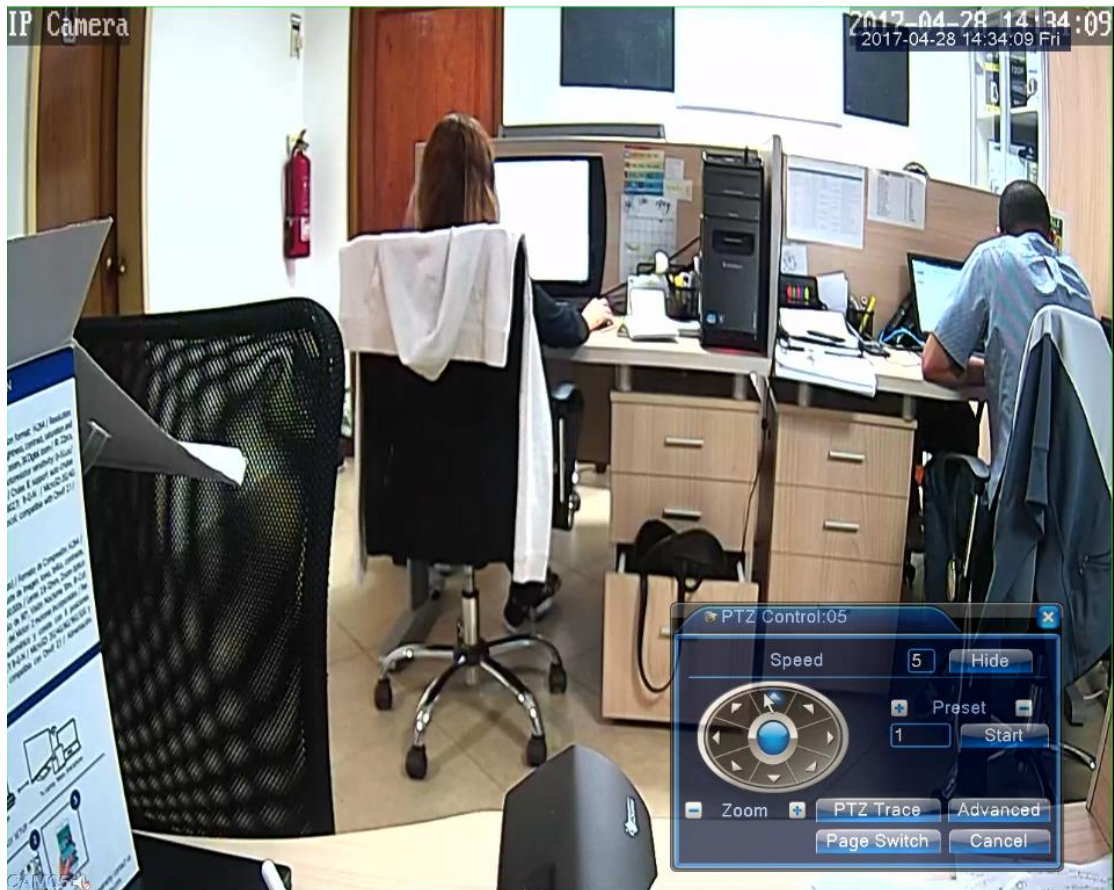
Presione el botón de Buscar “Search”, ubique y seleccione en la lista la cámara IP identificada como ONVIF IPCAM.



Luego de seleccionada presione añadir "Add" e ingrese la contraseña de la cámara (por defecto el usuario es admin y contraseña admin)

Al ingresar estos datos debe presionar el botón Aplicar "Apply" para guardar estos cambios y luego Salir "Exit".

Haga clic derecho para habilitar la función "PTZ Control" y de esta manera manipular las diferentes funciones de la cámara.





Puede monitorear remotamente la cámara por medio del DVR utilizando la aplicación Logan HD.



Any other questions you can contact our  
Technical Support Department at [support@logan-cam.com](mailto:support@logan-cam.com)

Cualquier otra consulta se puede comunicar al  
departamento de soporte técnico por medio  
del correo: [support@logan-cam.com](mailto:support@logan-cam.com)



<http://www.logan-cam.com/>