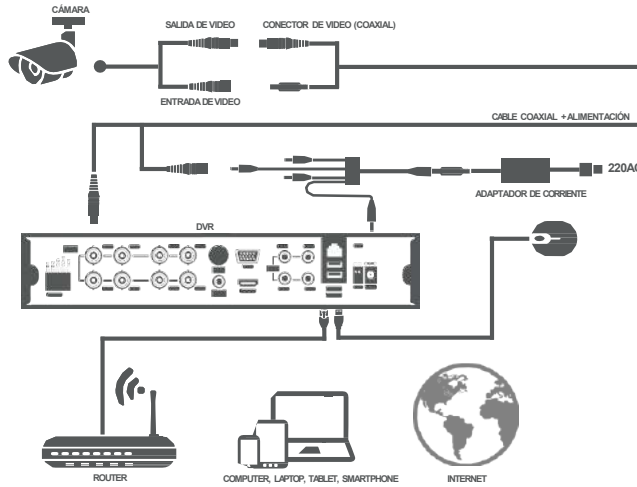




GUÍA RÁPIDA DE CONFIGURACIÓN

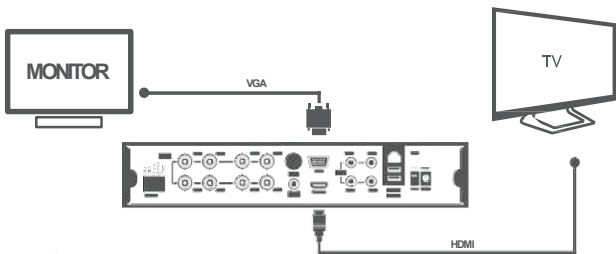
Serie All In One

¿CÓMO CONECTAR?



1 Paso 1: Conectar el DVR al TV o monitor

Conecta un cable VGA o HDMI desde tu monitor o TV hasta la salida de video posterior del DVR. Enciende el monitor o TV y selecciona la entrada correcta.



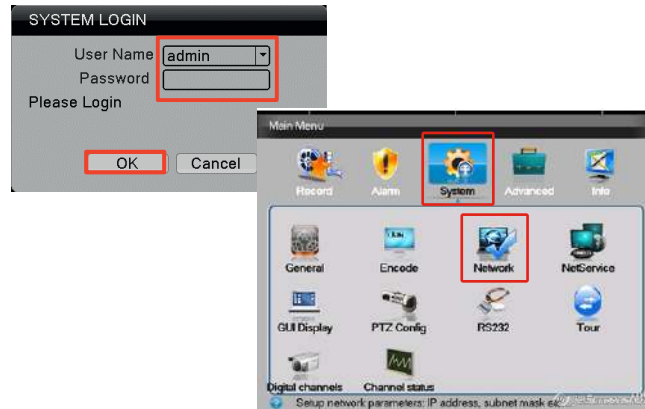
2 Paso 2: Conectando las Cámaras, Cable de Red y el DVR

- Conecta el mouse al puerto USB en la parte posterior del DVR.
- Conecta el cable de red en la parte trasera del DVR.
- Conecta el otro extremo del cable de red directamente al router.
- Conecta el cable BNC y la fuente de alimentación de la cámara usando el cable con la etiqueta "To Camera Side Only".
- Usa el otro extremo del cable BNC y la fuente de alimentación donde tiene la etiqueta "to DVR Side Only", ahora conecta el cable BNC al puerto del DVR.
- Conecta el cable de energía al splitter de la alimentación.
- Conecta el cable de energía del DVR con el extremo que tiene la etiqueta "DVR POWER".
- Conecta el cable de energía al DVR.
- Enchufa la fuente de alimentación a un tomacorriente.

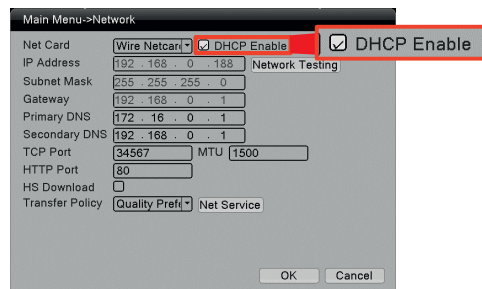
Nota: asegúrate que todas las cámaras y cables estén correctamente conectados para alimentar el sistema.

CONFIGURACIÓN RÁPIDA DE VISUALIZACIÓN

- Haga clic en el botón derecho del ratón e inicie sesión con el nombre de usuario predeterminado (admin) y contraseña predeterminada: (dejar en blanco). Luego, en el menú principal, vaya a Network (Red).



- Verifica que la opción de DHCP esté activada y presione OK.



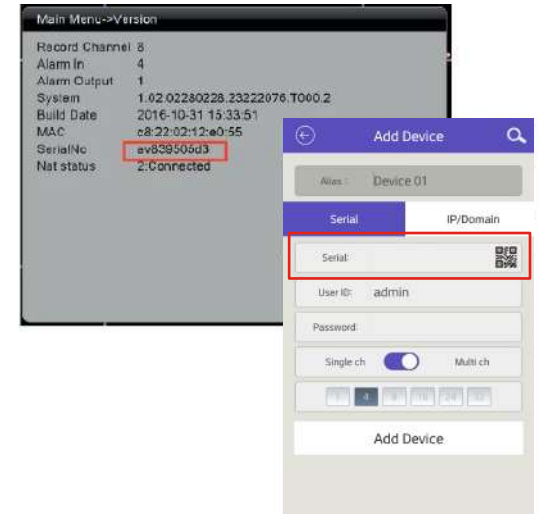
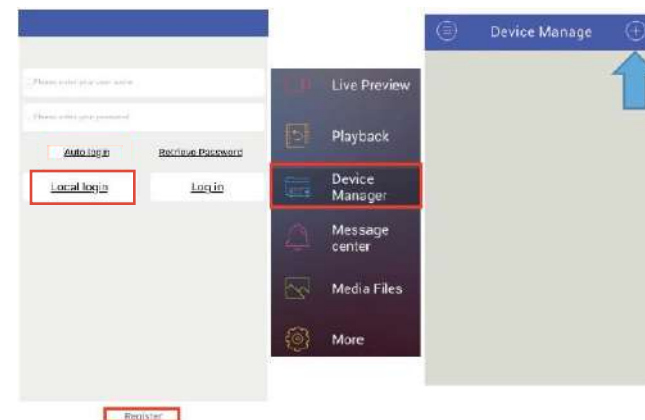
Descarga la aplicación Logan Live en tu Smartphone



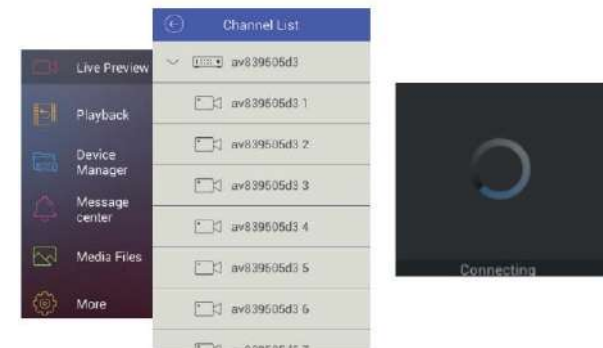
LOGAN LIVE
Aplicación Gratuita
Compatible con iOS y Android



- Ejecuta la aplicación Logan Live y selecciona Local Login o registra un nuevo usuario presionando Register y rellena los campos requeridos. En el menú principal de la aplicación, dirígete a Device Manager y presiona el icono "+" para agregar su dispositivo



- En el menú principal diríjase a live preview y seleccione el dispositivo que desea ver. A continuación presione la cámara deseada. Una vez que la conexión esté configurada con su DVR comenzará a ver su mundo en cualquier momento y en cualquier lugar.



¡Felicitaciones! Usted ya se puede conectar por internet para ver su equipo remotamente. Para más información, visite nuestra página web www.logan-cam.com Contacte a nuestro equipo de soporte técnico desde nuestro centro de ayuda support.logan-cam.com.